

Анализ результатов краевой диагностической работы по русскому языку для учащихся 11 класса МБОУ СОШ №17

1. Общая характеристика заданий и статистика результатов

16 января 2019 г. в МБОУ СОШ №17 в соответствии с планом подготовки учащихся 11 классов к ЕГЭ была проведена краевая диагностическая работа (далее - КДР) по русскому языку.

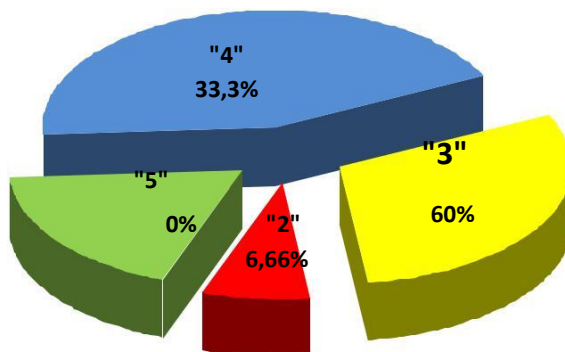
Диагностическую работу выполняли всего 15 учащихся 11 класса. В таблице 1 представлены результаты КДР.

Таблица 1

	Число писавших	Проценты полученных оценок			
		«5»	«4»	«3»	«2»
Учащиеся 11 класса	15	-	33,3	60	6,66

На диаграмме 1 представлен средний процент отметок за КДР .

Диаграмма 1.



Как видно из диаграммы, подавляющее большинство учащихся, писавших диагностическую работу, преодолели порог успешности; при этом 1 учащийся получил оценку «2», т.е. на сегодняшний день этот выпускник к экзамену не готов.

Средний процент выполнения заданий

1	2	3	4	5	6	7	8	9
93%	87%	93%	53%	67%	67%	100%	67%	62%

Выводы:

1. Анализ КДР даёт основания полагать, что знания и умения, проверяемые работой, усвоены большинством учащихся класса. На высоком уровне усвоен материал по лексическому анализу текста (задание 7).

3. На хорошем уровне выполнены задания 6, 8, связанные с определением главной информации, умением самостоятельно подобрать слово-скрепу, пониманием лексического значения слова в тексте и пониманием содержания текста.

4. На приемлемом уровне выполнены задания 4, 6 (базового уровня) и 8, 9 (повышенного уровня). Все задания этой группы связаны с синтаксическими нормами и разными видами анализа макротекста.