

Анализ результатов краевой диагностической работы по русскому языку для учащихся 8-х классов МБОУ СОШ №17

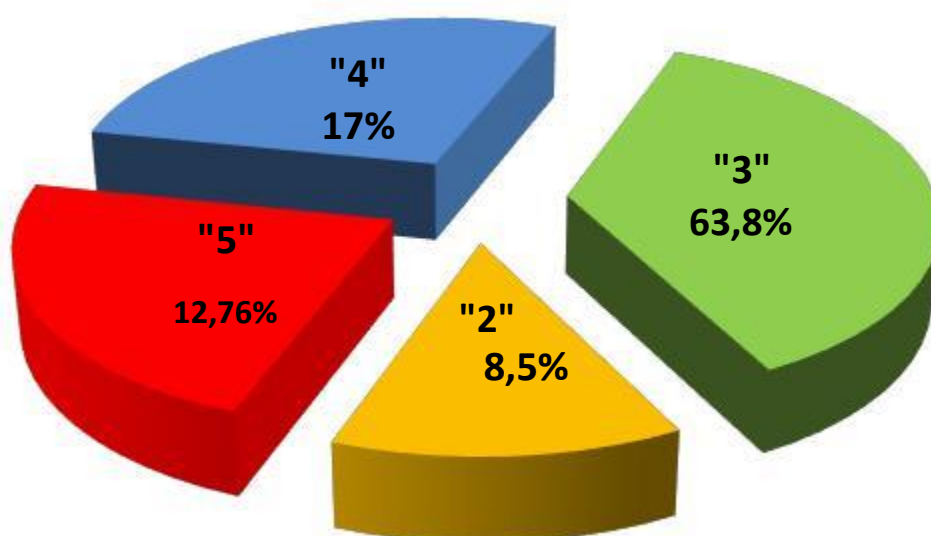
1. Общая характеристика заданий и статистика результатов.

В соответствии с планом подготовки учащихся 8-х классов к ЕГЭ 14 декабря 2018 г. в МБОУ СОШ №17 была проведена краевая диагностическая работа (далее - КДР) по русскому языку.

Работу выполняли учащиеся 8 «А», «Б» классов. Количество учащихся, писавших работу: 8 «А» - 26, 8 «Б» - 20. Средний балл по школе – 3,36, абсолютная успеваемость – 93,6; качественная успеваемость – 29,7%.

Средний процент отметок за КДР- 8 по русскому языку.

в среднем по школе



Анализ диаграммы показывает, что подавляющее большинство учащихся, писавших диагностическую работу, преодолели порог успешности, но в среднем по школе **8,5 %** учащихся получили оценку «2», т.е. на сегодняшний день эти ученики к экзамену не готовы.

Среди учащихся 8 классов наилучший результат по КДР-8 в 8 «А» классе.
Худшие результаты по количеству «2» показали учащиеся:

Багдасарьян Тигран 8 «А» класс;

Джавоян Виктор 8 «А» класс;

Казарян Самвел 8 «А» класс;

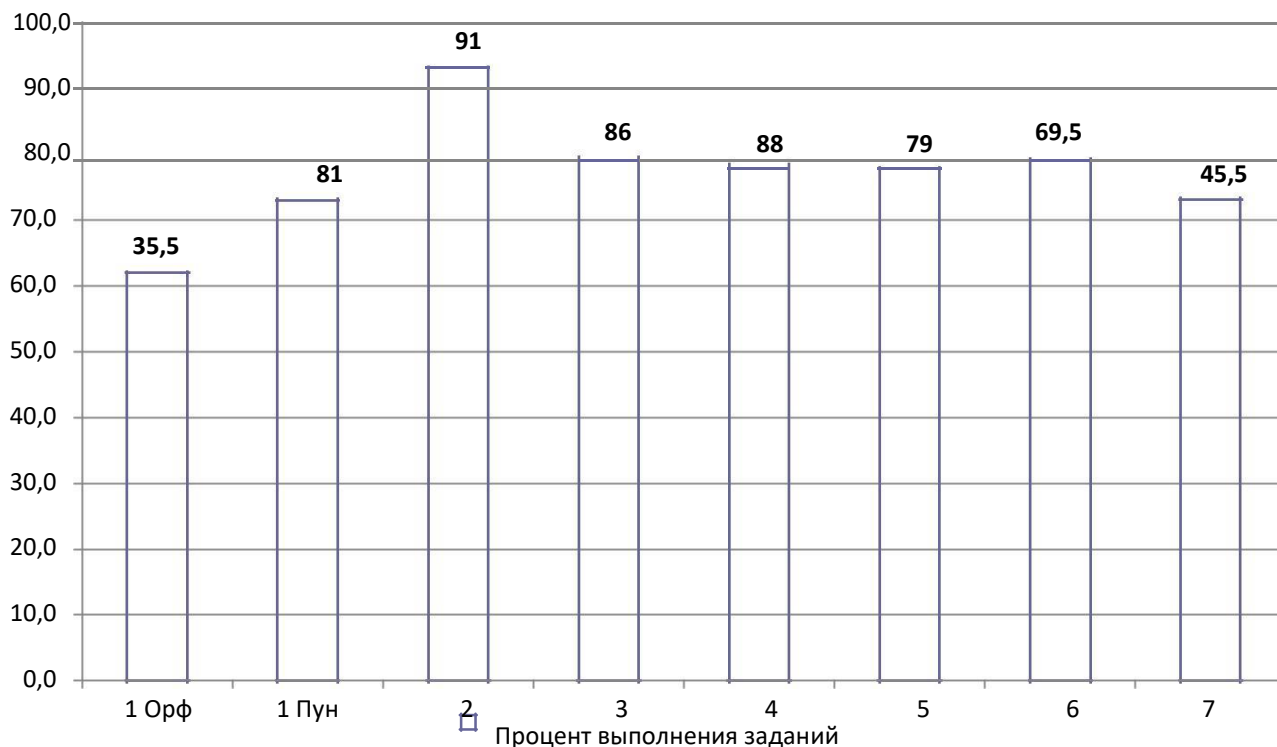
Стеблиевский Андрей 7 «Б» класс.

Средние баллы за задания:

Класс	1	2	3	4	5	6	7	8
8«А»	0,35	0,85	0,96	0,81	0,85	0,81	0,62	0,50
8 «Б»	0,36	0,77	0,86	0,91	0,91	0,77	0,77	0,41

Диаграмма 2. Процент выполнения заданий.

Процент выполнения заданий



2. Анализ выполнения заданий.

Анализ показывает, что в КДР-8 по русскому языку наиболее низкие результаты: 8 «А» – 35,0%; 8 «Б» - 36,0% (орфография).

Невысокий уровень выполнения указанных заданий говорит о недостаточной сформированности языковой компетентности учащихся в аспекте практической грамотности, поэтому необходимо усилить работу по пунктуации с использованием деформированных текстов. Для этого необходимо использовать тексты разных стилей и жанров, интегрируя уроки русского языка и литературы.